



MANUAL DE MASSA EXPANSIVA



RECOMENDAÇÕES

A argamassa expansiva é um produto que reage ao calor, portanto, antes de usar certifique-se de que as temperaturas da rocha e ambiente, estejam de acordo com o tipo da argamassa. Caso as temperaturas sejam inferiores ou superiores, a eficiência do produto estará comprometida.

É recomendável trabalhar com profissionais experientes nesta aplicação.

USO DE EPI



NECESSÁRIO ÓCULOS DE SEGURANÇA



IRRITANTE

O contato direto pode causar irritação aos olhos e pele;

Use óculos de segurança, luva e máscara;

Em caso de contato direto com os olhos, enxague com água e procure um médico imediatamente!



ATENÇÃO E CUIDADOS



O uso inadequado pode causar super aquecimento.

O tipo errado pode causar a expulsão da argamassa do furo.

Selecione o modelo de argamassa de acordo com a temperatura ambiente.

Após a aplicação, mantenha uma distância segura dos furos por pelo menos 3hs.

CONSUMO

CONSUMO ESTIMADO POR METRO LINEAR*

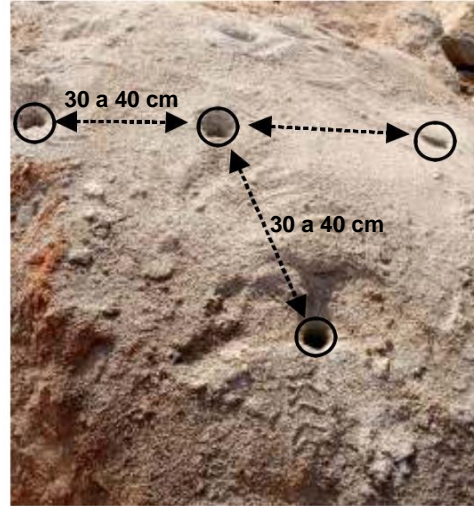


30 mm	1,1kg
32 mm	1,3kg
34 mm	1,5kg
38 mm	1,8kg
40 mm	2,0kg
45 mm	2,6kg
50 mm	3,0kg

*O consumo é estimado e para maior precisão consulte um especialista em furação

INSTRUÇÕES DE USO E APLICAÇÃO

- 1 - A furação deve ser realizada com espaçamento de 30 a 40 cm entre furos para obter melhor rendimento.



- 2 - Para preparar a massa, tenha um recipiente de plástico ou metal.



Certifique-se de que o recipiente esteja **LIMPO**.

3 - Despeje 1,5 L de água no recipiente limpo.



4 - Adicione 5 Kgs de massa para 1,5L de água. Misture a massa até ficar cremosa por completo, sem deixar pedaços.



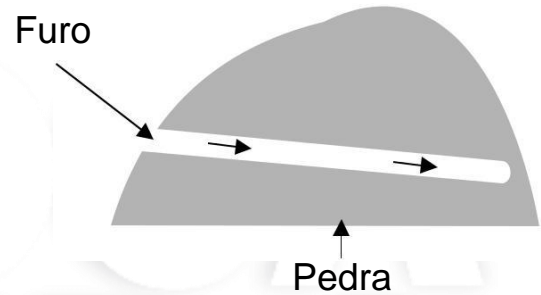
INSTRUÇÕES DE USO E APLICAÇÃO

5 - Despeje com cuidado a massa nos furos logo após a preparação.

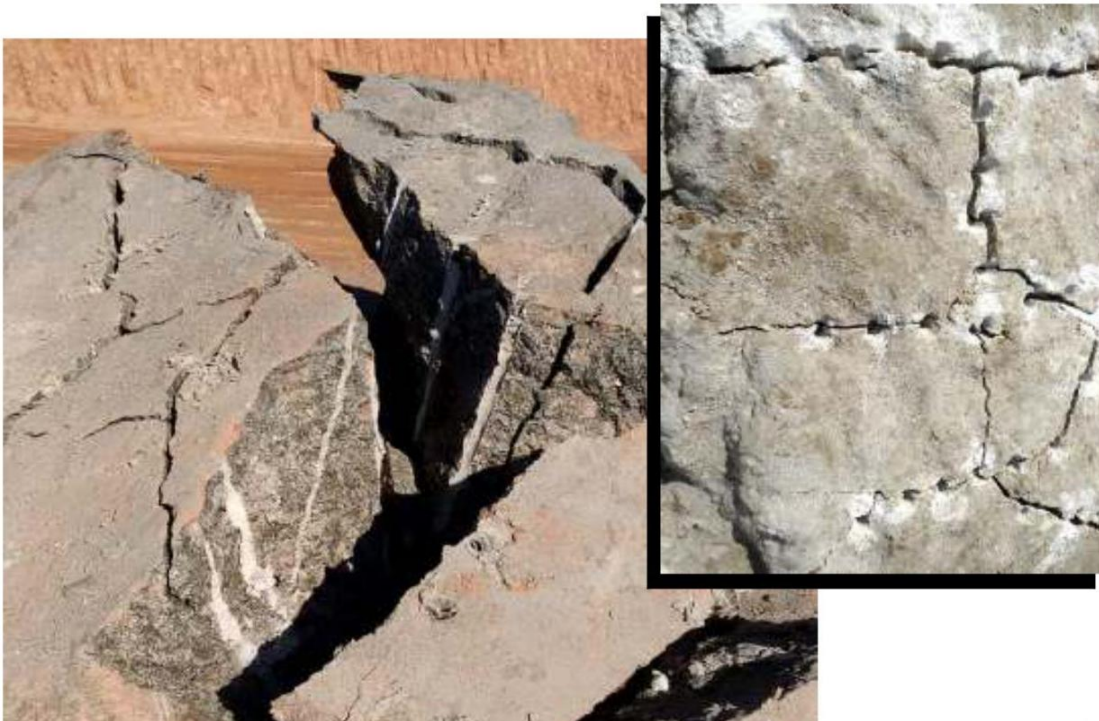


Em caso de **furos horizontais**, faça os com inclinação para que a massa entre por completo.

Exemplo de aplicação horizontal:



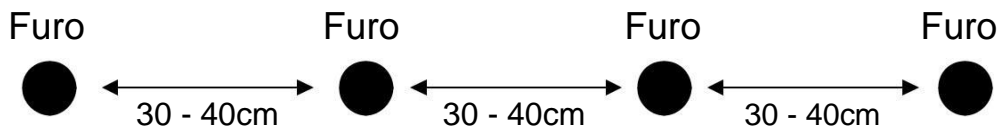
Os furos não devem ser tampados, exceto em caso de chuva que podem ser cobertos com uma lona de plástico para evitar entrada de água. Após a aplicação, basta esperar de 12 até 24 horas para que a massa tenha reação.



IMPORTANTE

A distância entre os furos pode variar em função do diâmetro (32 a 50mm) e do tipo do material da pedra a ser demolido ou cortado. Além disso, não deve ter água dentro dos furos. Caso tenha, sopre para limpar antes de aplicar a massa.

Em média o mais adequado é utilizar de 30 a 40 cm a distância entre os furos, para ter melhor proveito e corte da pedra.



ALERTA CONTRA ACIDENTES

- Após a aplicação da massa mantenha distância do local;
- Saiba qual a temperatura do solo e da região, pois a massa irá reagir de acordo com a temperatura ambiente;
- Caso utilize massa com temperatura inferior a do local aplicado, a massa poderá ser expelida para fora em poucos segundos;
- SEMPRE utilize óculos de proteção, luva e máscara;
- A massa é um produto com alguns agentes químicos, evite qualquer tipo de contato diretamente com a pele;
- Armazene a massa em local seco e arejado;
- Não ingerir a massa em qualquer hipótese e caso ocorrer, procure um médico imediatamente.

